

# MMFA L'association pour les revêtements de sol multicouches et modulaires fête ses 10 ans

2012

Création de la MMFA par **7 sociétés** : Akzenta Paneele + Profile GmbH, Hamberger Flooring GmbH & Co. KG, Li & Co AG, MeisterWerke Schulte GmbH, Parador GmbH & Co. KG, Skema S.r.l., et Witex Flooring Products GmbH pour travailler à l'élaboration de normes, fournir des informations sur les produits et promouvoir ce secteur en pleine croissance.



2013

Création des groupes de travail « Technique » et « Développement du marché » et **adhésion de 16 nouveaux membres** en moins d'un an !



2014

Début de la collecte des données de vente de la production européenne (produits regroupés en 3 catégories : polymères sur base HDF, polymères sur autre base et une catégorie pour le reste).

Contribution à l'élaboration de la nouvelle **norme CEN EN 16511** pour la **pose flottante des revêtements de sol** et publication du premier **bulletin technique** sur les normes d'essai et les performances.

EN 16511



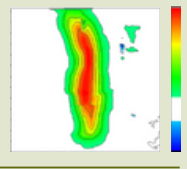
2015

Début de la collaboration avec **IHD** sur de **nouveaux paramètres pour tester la solidité d'assemblage des revêtements de sol LVT** qui ont été repris dans le travail de normalisation CEN pour les produits MMF et LVT.



2016

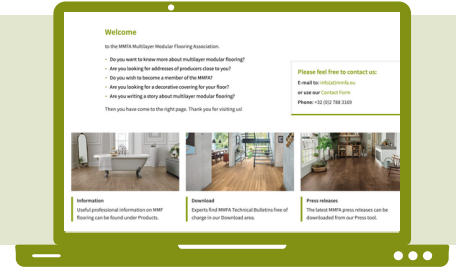
Deux nouveaux **bulletins techniques** s'ajoutent à la bibliothèque de la MMFA. Un sur la pose et l'autre sur le nettoyage et l'entretien. Lancement du premier **projet pilote Hot Spot**.



2017

Nouveau projet avec IHD pour évaluer les **paramètres de l'essai de la chaise à roulettes**.

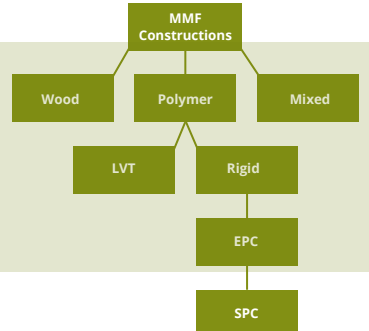
Lancement du nouveau **site Internet de la MMFA**.



2018

Reclassification des produits MMF en **nouvelle catégories de produits** (wood, polymer et mixed).

Contribution à la création de la **nouvelle norme CEN WG11** pour les **revêtements de sol multicouches et modulaires**.



2019

Création de l'**European Floor Coverings Association (EuFCA)** avec d'autres associations pour revêtements de sol pour défendre les intérêts du secteur des revêtements de sol.

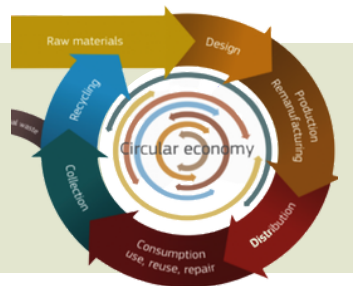
La direction s'installe à Bruxelles pour souligner la nouvelle attention portée à l'évolution des politiques européennes.

**Premier projet d'étude de marché conjoint avec l'EPLF** pour analyser les habitudes d'achat des consommateurs.



2020

Participation au **groupe de travail sur l'économie circulaire** de l'ERFMI.



2021

Participation au **projet pour des revêtements de sol circulaires et durables (CISUFLO)** (via l'EuFCA) et adhésion à la **Circular Plastics Alliance**.



2022

Étude de marché LVT dans 30 pays.

L'association crée un **nouveau groupe de travail dédié aux politiques européennes** et compte **63 membres** lors de son 10ème anniversaire !

